

SOMMER 2024

HAUS  
**Tirol**  
LADIS



## HERZLICH WILLKOMMEN IM HAUS TIROL

Genießen Sie herrliche Urlaubstage fernab von Hektik des Alltages, finden Sie bei uns einen besonderen Ort, eingebettet in die herrliche Bergwelt der Tiroler Alpen und Ihr persönliches Refugium der Ruhe und Erholung.

Seit August 2017 verwirklichen wir unseren Traum vom eigenen Haus mit zwei neuen gemütlichen Apartments. Wir legen Wert auf herzliche und familienfreundliche Gastlichkeit und erfrischende Tradition mit Tiroler Gemütlichkeit und naturverbundener Atmosphäre. Bergbahnen, Wanderwege, Spielplätze, Restaurants und Geschäfte sind in wenigen Gehminuten zu erreichen. **Wir sind Super.Sommer.Card Partnerbetrieb!**

**Wir freuen uns auf Sie – Familie Barbara & Thomas Tschiderer**

TRADITION · GEMÜTLICHKEIT · GASTFREUNDSCHAFT · TIROLER AMBIENTE · AKTIV · ERHOLUNG · GENUSS



- Begrüßungsgetränk 🌿
- Kabel-TV in den Apartments 🌿
- kostenloser Internetzugang über WLAN 🌿
- Schuhraum, Bike-Waschgelegenheit 🌿
- unmittelbar bei der Seilbahn, 150 m 🌿
- familiäre Atmosphäre, kinderfreundlich 🌿
- Sonnenterrassen mit komfortablen Gartenmöbeln, Grillmöglichkeit 🌿
- Waschmaschinen- und Wäschetrocknerbenützung gegen Aufpreis 🌿



- 🌿 täglicher Brötchenservice gegen Aufpreis von einer heimische Bäckerei
- 🌿 freie Lage mit herrlicher Aussicht auf das Dorf, die Burg und die Tiroler Bergwelt
- 🌿 Einstellplatz für Fahr- und Motorräder, Ladestation für Fahrräder und Autos
- 🌿 Garagenplatz gegen Aufpreis
- 🌿 Spielplatz beim Haus, großes Trampolin und Tischtennis-Tisch
- 🌿 Mitbenützung unserer gemütlichen Stube ... und vieles mehr!

## IHRE TIROL VORTEILE



## SOMMER HIGHLIGHTS



**SUPER. SOMMER. CARD.\*** | Sommer-Funpark Fiss | Erlebnisswelt Serfaus | Erlebnispark Hög | **Highlights:** Fisser Flitzer, Fisser Flieger, Skyswing, Familien Coaster Schneisenfeger, Serfauser Sauser | Genussgondel | Crystal Cube | Indoor Spiel- & Kletterwelt | Caching Park | Murmliwasser | Wodebad & Wodeturm | Dorfbahn Serfaus | Hinter den Kulissen | Erlebnissnacht | **Paradies für Familien:** Kinder-Clubs, Abenteuer-Wandern, Bären Caching | **Paradies für Genießer:** Genussweg, Wohlfühlstationen, Kulinarik-Wanderung, E-Bike, Wolfsee | **Berg-Aktiv:** Touren, Wandern, Nordic Walking, Klettern, X-Trees, Segway Trekking, Paragliden, Reiten, Modellfliegen, Biken ...



### \*SUPER.SOMMER.CARD:

- > € 5,50/Erwachsener/Tag
- > € 2,75/Kind/Tag von Jahrgang 2008 bis 2016
- > Kinder bis Jahrgang 2017 sind frei





## WICHTIGE INFORMATIONEN

**Kurzaufenthalt:** Bis 3 Nächte verrechnen wir € 12,-/Person und Tag.

**Zusatzperson:** € 18,-/Tag  
Eine 2er-Belegung ist möglich. Ein Schlafzimmer mit Bad fällt dann weg. Preise auf Anfrage!

**Kinderermäßigung (auf Ausziehschlafgelegenheiten):**

bis 2 Jahre ..... frei  
3 bis 5 Jahre ..... 70 %  
6 bis 12 Jahre ..... 50 %  
13 bis 16 Jahre ..... 30 %  
Kinderbett, Kinderstuhl und Wickelauflage für Kleinkinder auf Anfrage!

**Haustiere:** Es sind aus hygienischen Gründen keine Haustiere erlaubt.

**Wäscheservice:** Waschmaschinen- und Wäschetrocknerbenützung für € 8,-/Maschine inklusive Waschmittel.

**Parkplatz:** Diese stehen direkt vor dem Haus kostenfrei zur Verfügung. Garagenparkplatz ab € 30,-/Woche.

**Reservierung & Anzahlung:** Nach Erhalt Ihrer schriftlichen Bestätigung sowie einer Anzahlung von ca. 30 % des Gesamtbetrages ohne Ortstaxe pro Buchung mittels Überweisung, erhalten Sie eine schriftliche Reservierungszusage und somit ist Ihre Reservierung bindend.

**An- & Abreise:** Die Appartements stehen ab 16 Uhr zur Verfügung. Ankunft bitte bis spätestens 19 Uhr, bei späterer Anreise bitten wir um kurze Nachricht. Am Abreisetag fordern wir Sie auf, das Appartement bis spätestens 9 Uhr freizugeben.

**Ortstaxe:** € 2,60/Person und Tag, bis zum 14. Lebensjahr sind Kinder frei.

**Super.Sommer.Card:**  
Erwachsene: € 6,00/Nacht  
Kinder (2009 – 2017): € 3,00/Nacht

**Endreinigung:** Die Endreinigung wird mit € 120,-/Appartement einmalig verrechnet.

**Bezahlung:** Wir akzeptieren nur Bargeld oder eine Überweisung im Voraus. Wir bitten um Ihr Verständnis, dass eine Überweisung nach Ihrem Aufenthalt nicht möglich ist.

**Stornierungen:** Stornierungen werden nur schriftlich anerkannt. Storno bis 12 Wochen vor Anreise erhalten Sie Ihre Anzahlung abzüglich einer Bearbeitungsgebühr von € 50,-/Buchung zurückerstattet. Bis 4 Wochen vor dem Ankestag verrechnen wir 40 %, 1 Woche vorher 70 % und in der letzten Woche 90 % vom gesamten Arrangementpreis. Bei verspäteter Anreise bzw. früher Abreise werden keine Nachlässe gewährt. Es gelten die österreichischen Hotelvertragsbedingungen. Wir empfehlen den Abschluss einer Reisetornoversicherung!

**Raiffeisenbank Serfaus-Fiss:**  
IBAN AT10 3631 5000 0002 9447,  
BIC RZTIAT22315

Gerichtsstand Landeck, ATU 71529205

Irrtümer & Druckfehler vorbehalten!



## PREISE 2024

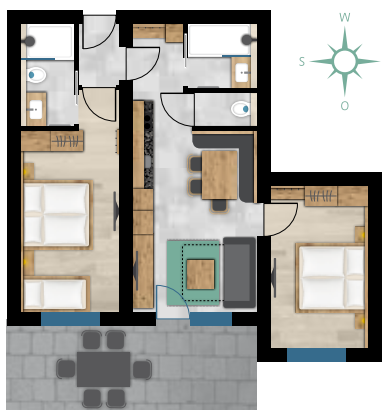
Preise verstehen sich pro Apartment und Tag nach Mindestbelegung, exklusive Ortstaxe und Endreinigung. Die Pläne sind skizziert, Abweichungen sind möglich.

	VOR- & NACHSAISON	NEBENSAISON	HAUPTSAISON	HOCHSAISON
	1.6. – 15.6.2024	15.6. – 29.6.2024 7.9. – 20.10.2024	29.6. – 13.7.2024 17.8. – 7.9.2024	13.7. – 17.8.2024

### APART STADL

4–7 Personen  
ca. 65 m<sup>2</sup>

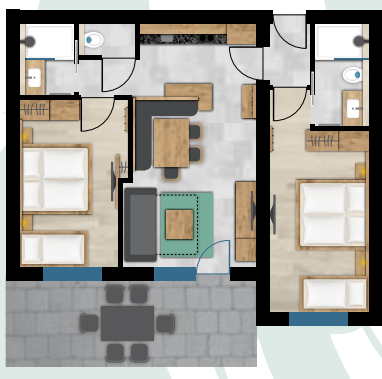
4 Personen	4 Personen	4 Personen	4 Personen
€ 100,-	€ 125,-	€ 155,-	€ 180,-



### APART WIESE

4–8 Personen  
ca. 70 m<sup>2</sup>

4 Personen	4 Personen	4 Personen	4 Personen
€ 100,-	€ 125,-	€ 155,-	€ 180,-



## AUSSTATTUNG DER APARTEMENTS

- ✿ Wohnküche mit Ausziehcouch und gemütlicher Essecke, Garderobe, Safe
- ✿ 2 Schlafzimmer, 2 Bäder (1 x Dusche mit WC, 1 x Dusche und getrenntes WC)
- ✿ Föhn, Seife, Kosmetikspiegel, Toilettenpapier, Kosmetiktücher
- ✿ Kabel-TV, Radio, Telefon, W-LAN
- ✿ großzügige Terrassen mit Garten
- ✿ bestens eingerichtete Küche: Ceranfeld mit 4 Kochplatten, Backofen, Kühlschrank, Wasserkocher, Kaffeemaschine, Toaster, Spülmaschine (Taps vorhanden), Ess-/Kochgeschirr, Geschirrtücher
- ✿ Bettwäsche und Handtücher vorhanden, Heizung und Strom inbegriffen!

**HINWEIS:** Im gesamten Haus herrscht striktes Rauchverbot. Aus Kostengründen und der Umweltschonung bitten wir um Abfalltrennung laut Beschilderung.