



HAUS Tirol LADIS

WINTER
2022/23



HERZLICH WILLKOMMEN IM HAUS TIROL

Genießen Sie herrliche Urlaubstage fernab von Hektik des Alltages, finden Sie bei uns einen besonderen Ort, eingebettet in die herrliche Bergwelt der Tiroler Alpen und Ihr persönliches Refugium der Ruhe und Erholung.

Seit August 2017 führen wir unseren Traum vom eigenen Haus mit zwei neuen gemütlichen Appartements. Wir legen Wert auf herzliche und familienfreundliche Gastlichkeit und erfrischende Tradition mit Tiroler Gemütlichkeit und naturverbundener Atmosphäre. Bergbahnen, Skischulen, Spielplatz, Restaurants und Geschäfte sind in wenigen Gehminuten zu erreichen.

Wir freuen uns auf Sie – Familie Barbara & Thomas Tschiderer

TRADITION · GEMÜTLICHKEIT · GASTFREUNDSCHAFT · TIROLER AMBIENTE · AKTIV · ERHOLUNG · GENUSS



Begrüßungsgetränk ❄️

Kabel-TV in den Appartements ❄️

kostenloser Internetzugang über WLAN ❄️

kostenloses Skidepot bei uns im Haus ❄️

beheizter Schuhraum, Rodel zum Leihen ❄️

unmittelbar bei der Seilbahn, 150 m ❄️

familiäre Atmosphäre, kinderfreundlich ❄️

Weihnachtsbaum in der Weihnachtswoche ❄️

Waschmaschinen- und Wäschetrockner-
benützung gegen Aufpreis ❄️



❄️ täglicher Brötchenservice gegen Aufpreis:
Auf Wunsch bieten wir Ihnen frisch
gelieferte Brötchen für Ihr Frühstück von
einer heimischen Bäckerei

❄️ freie Lage mit herrlicher Aussicht auf das
Dorf, die Burg und die Tiroler Bergwelt

❄️ Einstellplatz für Fahr- und Motorräder

❄️ Garagenplatz gegen Aufpreis

❄️ Ladestation für Fahrräder und Autos

❄️ Mitbenützung unserer gemütlichen
Stube ... und vieles mehr!

IHRE TIROL VORTEILE



WINTER HIGHLIGHTS



Kinder & Familie: Bertas Kinderland & Kindergarten, Murmlipark, e-Buggy Rent | Erste Spur | Pistenbully | Nightflow & Kids-Night
Adventure Night | Crystal Cube | Sunset Dinner | Fisser Flieger & Skyswing | Serfauser Sauser | Familien Coaster Schneisenfeger
Rodel- & Fondueabend | Sunrise Hexensee | Genuss 2100 | Masner Express | Hinter den Kulissen | Dorfbahn Serfaus | Magic Ladis

Winter-Aktiv: Touren, Skifahren, Snowboarden, Langlaufen, Rodeln, Eislaufen & Eisstockschiessen, Segway Trekking, Paragliding

Winter-Genuss: Wohlfühlstationen, Winterwandern, Z1 Aussichtsplattform, Kutschenfahrten | Freestyle & Freeride | Skischulen ...





WICHTIGE INFORMATIONEN

Kurzaufenthalt: Bis 3 Nächte verrechnen wir € 15,-/Person und Tag.

Zusatzperson: € 28,-/Tag
Eine 2er-Belegung in der Nebensaison, bei Schneestart und Skifrühling ist möglich. Ein Schlafzimmer mit Bad fällt dann weg. Preise auf Anfrage!

Kinderermäßigung (auf Ausziehschlafgelegenheiten):

bis 2 Jahre frei
2 bis 5 Jahre 70 %
5 bis 12 Jahre 50 %
12 bis 16 Jahre 30 %
Kinderbett, Kinderstuhl und Wickelauflage für Kleinkinder auf Anfrage!

Haustiere: Es sind aus hygienischen Gründen keine Haustiere erlaubt.

Wäscheservice: Waschmaschinen- und Wäschetrocknerbenützung für € 8,-/Maschine inklusive Waschmittel.

Parkplatz: Diese stehen direkt vor dem Haus kostenfrei zur Verfügung. Garagenparkplatz ab € 30,-/Woche.

Reservierung & Anzahlung: Nach Erhalt Ihrer schriftlichen Bestätigung sowie einer Anzahlung von ca. 30 % des Gesamtbetrages ohne Ortstaxe erhalten Sie eine schriftliche Reservierungszusage und somit ist Ihre Reservierung bindend.

An- & Abreise: Die Apartments stehen ab 16 Uhr zur Verfügung. Ankunft bitte bis spätestens 19 Uhr, bei späterer Anreise bitten wir um kurze Nachricht. Am Abreisetag fordern wir Sie auf, das Apartment bis spätestens 9 Uhr freizugeben.

Ortstaxe: € 2,60/Person und Tag, bis zum 14. Lebensjahr sind Kinder frei.

Endreinigung: Die Endreinigung wird mit € 110,-/Apartment einmalig verrechnet.

Bezahlung: Wir akzeptieren nur Bargeld oder eine Überweisung im Voraus. Wir bitten um Ihr Verständnis, dass eine Überweisung nach Ihrem Aufenthalt nicht möglich ist.

Stornierungen: Stornierungen werden nur schriftlich anerkannt. Storno bis 12 Wochen vor Anreise erhalten Sie Ihre Anzahlung abzüglich einer Bearbeitungsgebühr von € 50,-/Buchung zurückerstattet. Bis 4 Wochen vor dem Ankestag verrechnen wir 40 %, 1 Woche vorher 70 % und in der letzten Woche 90 % vom gesamten Arrangementpreis. Bei verspäteter Anreise bzw. früher Abreise werden keine Nachlässe gewährt. Es gelten die österreichischen Hotelvertragsbedingungen. Wir empfehlen den Abschluss einer Reisetornoversicherung! Ausnahme: COVID-19!

Raiffeisenbank Serfaus-Fiss:
IBAN AT10 3631 5000 0002 9447,
BIC RZTIAT22315

Gerichtsstand Landeck, ATU 71529205

Irrtümer & Druckfehler vorbehalten!



PREISE 2022/23

Preise verstehen sich pro Apartment und Tag nach Mindestbelegung, exklusive Ortstaxe und Endreinigung. Die Pläne sind skizziert, Abweichungen sind möglich.

SCHNEESTART
08.12.2022 – 23.12.2022

HAUPTSAISON
21.01.2023 – 04.02.2023
04.03.2023 – 11.03.2023
ÖSTERN
25.03.2023 – 10.04.2023

WEIHNACHTEN / SILVESTER
23.12.2022 – 07.01.2023
KROKUSWOCHE
04.02.2023 – 04.03.2023

NEBENSAISON
07.01.2023 – 21.01.2023
11.03.2023 – 25.03.2023
10.04.2023 – 16.04.2023

APART STADL

4–7 Personen
ca. 65 m²

4 Personen
€ 150,-

4 Personen
€ 290,-

4 Personen
€ 350,-

4 Personen
€ 220,-



APART WIESE

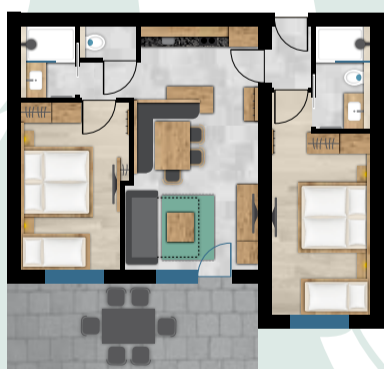
4–8 Personen
ca. 70 m²

4 Personen
€ 150,-

4 Personen
€ 290,-

4 Personen
€ 350,-

4 Personen
€ 220,-



AUSSTATTUNG DER APPARTEMENTS

- ✳ Wohnküche mit Ausziehcouch und gemütlicher Essecke, Garderobe, Safe
- ✳ 2 Schlafzimmer, 2 Bäder (1 x Dusche mit WC, 1 x Dusche und getrenntes WC)
- ✳ Föhn, Seife, Kosmetikspiegel, Toilettenpapier
- ✳ Kabel-TV, Radio, Telefon, W-LAN
- ✳ großzügige Terrassen
- ✳ bestens eingerichtete Küche: Ceranfeld mit 4 Kochplatten, Backofen, Kühlschrank, Wasserkocher, Kaffeemaschine, Toaster, Spülmaschine (Taps vorhanden), Ess-/Kochgeschirr, Geschirrtücher
- ✳ Bettwäsche und Handtücher vorhanden, Heizung und Strom inbegriffen!

HINWEIS: Im gesamten Haus herrscht striktes Rauchverbot. Aus Kostengründen und der Umweltschonung bitten wir um Abfalltrennung laut Beschilderung.